

# フォントダウンロード方法

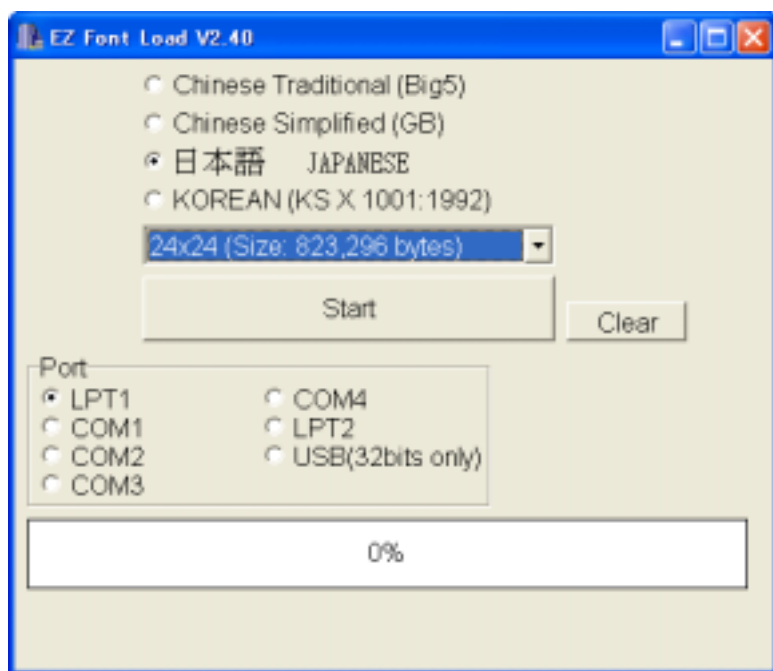
## ( K S W500/800/500Plus/800Plus/ D Tシリーズ共通 )

株式会社システムウェーブ

1. プリンタとパソコンを接続し、プリンタの電源を投入します。

プリンタがオンラインの状態になっているのを確認してください。

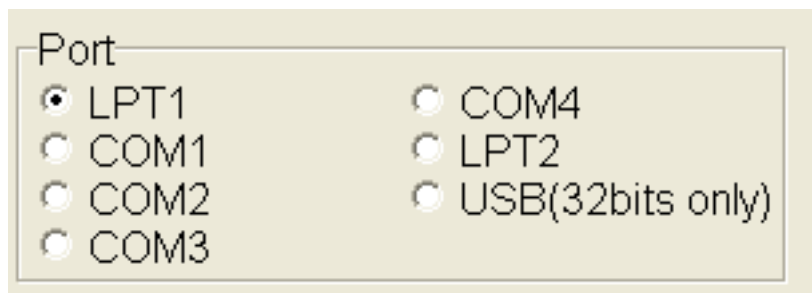
2. EZ FontLoad.exe を起動します。



3. 日本語を選択し、次にフォントサイズを選択します。



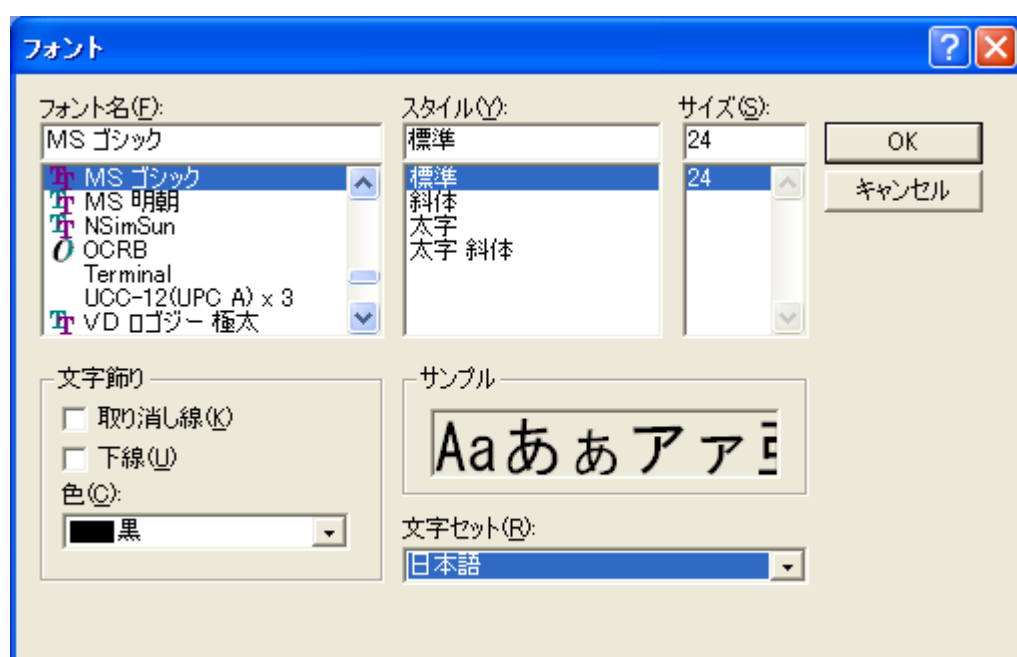
4. プリンタと接続しているポートを選択します。( U S BはPlusシリーズ、 D Tシリーズのみ対応です )



5. Start ボタンをクリックし、FONT ID を一覧から選択し OK ボタンをクリックします。



6. ダウンロードするフォントを一覧から選択します。



7. OK ボタンでダウンロードを開始します。

ダウンロード中はプリンタのLEDが点滅します。点滅が点灯に変わるまで電源を切らないで下さい。

以上でフォントダウンロードは完了です。

#### \* フォント削除方法

1-2の手順でプリンタと接続し、接続しているポートを確認し Clear ボタンをクリックするとフォントの削除を開始します。

